

KHT

Industriepartner

KRANE | HEBEZEUGE | TORE



**WIR LÖSEN IHR PROBLEM –
SCHNELL, KOMPETENT
& ZUVERLÄSSIG**



KHT – IHR INDUSTRIEPARTNER



KHT

KHT Industriepartner ist ein innovatives Unternehmen mit viel Erfahrung in allen Leistungsbereichen: Krane, Hebeteknik, Toranlagen, Überladebrücken, Steigleitern und vieles mehr.

Wir bieten von der Prüfung, Wartung, Instandsetzung und Modernisierung bis zur Neuanlage ein komplettes Leistungsspektrum in höchster Qualität. Wir setzen Ihre Wünsche und Anforderungen perfekt um und sorgen für den optimalen und sicheren Betrieb Ihrer Anlage.

Starke Vorteile im Überblick

- viele Serviceleistungen aus einer Hand
- schneller und unkomplizierter Notdienst
- Fabrikatsunabhängigkeit
- produktneutrale Beratung und individuelle Empfehlung
- nachhaltige und dauerhafte Zusammenarbeit
- hochwertige Dienstleistungsqualität
- persönliche Ansprechpartner
- viele Gewerke „unter einem Dach“





KHT

Zertifikate

Qualitativ gute Produkte sind uns wichtig! Dazu gehört ein zuverlässiges Management von Sicherheit, Gesundheits- und Umweltschutz. Unser Unternehmen ist von Anfang an SCC- und ISO-zertifiziert und wird jedes Jahr in einem Audit überprüft.



Fakten

- gegründet 2018
- über 30 sehr gut ausgebildete Mitarbeiter
- nach SCC und ISO zertifiziert
- Werkstatt und Lagerfläche: über 1.500 m²
- ca. 40.000 Anlagenprüfungen pro Jahr
- langjährige Partnerschaften
- Standorte in Hamburg und Bremen
- digitale Auftragsabwicklung/Anlagenprüfchecklisten
- cloudbasiertes KHT-Service-Portal
- hochwertige Fahrzeug- und Arbeitsausstattung
- Flexibilität auf Kundenbedarfe abgestimmt



UNSERE PRÜFUNGEN

Unsere bestens ausgebildeten Fachkräfte führen alle DGUV-Prüfungen und Wartungen vorschriftsgemäß durch – inkl. notwendiger Reparaturen. Sie erhalten alle Leistungen aus einer Hand.

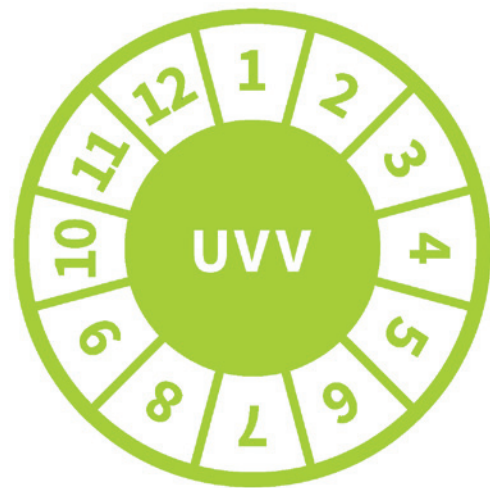
Übersicht aller DGUV-Prüfungen inkl. Vorschriften/Richtlinien:

- Krananlagen: DGUV V52
- Hebezeuge, Winden, Hub- und Zugeräte: DGUV V54
- Anschlagmittel und Lastaufnahmemittel: DGUV R 109-017
- Hubtische, Hebebühnen DGUV G 308-002
- Kraftbetriebene Türen und Tore ASR A 1.7
- Überladebrücken und fahrbare Rampen DGUV R 108-006
- Brandschutztore ASR A 1.7
- Brandschutztüren ASR A 1.7 - 10.2 (3)+(4) / BetrSichV/Herstellervorgaben
- Feststellanlagen DIBT-Richtlinie FSA
- Flurfördergeräte, Hubwagen DGUV V 68
- Leitern und Tritte DGUV I 208-016
- Steigleitern baulich / maschinell BetrSichV / DGUV I 208-032
DIN 18799 / DIN 14122
- Regalanlagen BetrSichV / DIN EN 15635
- Persönliche Schutzausrüstungen gegen Absturz
DGUV R 112-198
- Retten aus Höhen und Tiefen mit PSaGA DGUV R 112-199
- Elektrische Betriebsmittel und Geräte DGUV V3

Sechs Produktgruppen – ein gemeinsamer Nenner: höchste Qualität bis in jedes Detail.

Wir verwenden ausschließlich Komponenten renommierter Marken und empfehlen Ihnen herstellerunabhängig immer die Lösung, die am besten zu Ihren individuellen Anforderungen passt.

Durch unser breit gefächertes Angebot sind wir in der Lage, Komplettlösungen aus mehreren Produktbereichen anzubieten, die im täglichen Einsatz perfekt zusammenpassen. Denn wir möchten, dass Sie mit unseren technischen Ausstattungen langfristig zufrieden sind.



UNSERE PRODUKTE



UNSERE LEISTUNGEN

**DGUV-
PRÜFUNGEN**

**WARTUNGS-
ARBEITEN**

**INSTAND-
SETZUNGS-
ARBEITEN**

**MÄNGEL-
BESEITIGUNG**

**UMBAU-
MASSNAHMEN**

**MODERNI-
SIERUNGEN/RETROFIT**

**MONTAGE-
ARBEITEN**

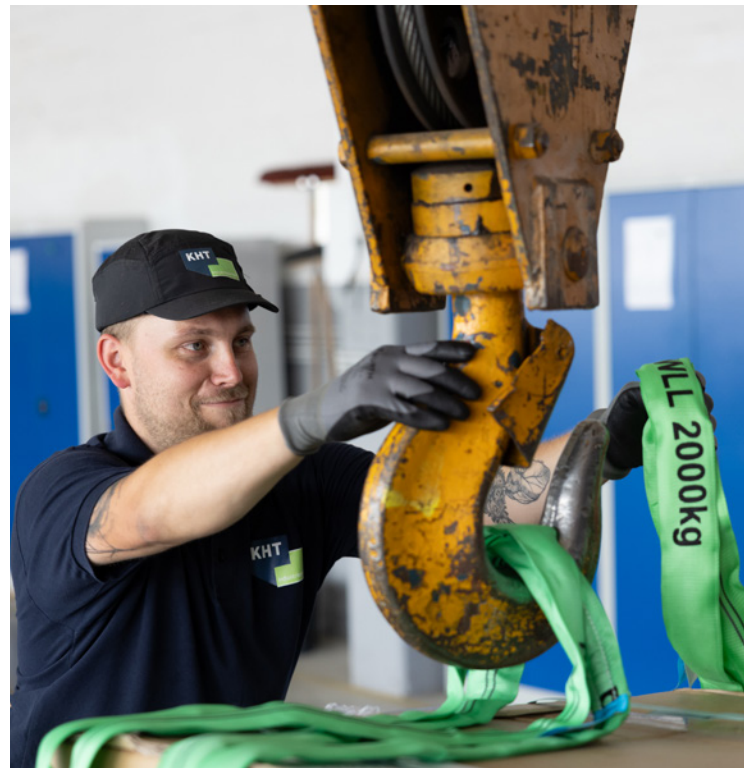
**ELEKTRISCHE
PRÜFUNGEN**

**SACHVERSTÄNDIGEN-
ABNAHMEN**

**ERSATZTEIL-
SERVICE**

**HANDEL MIT
NEUANLAGEN/
KOMPONENTEN**

**SCHULUNGEN UND
UNTERWEISUNGEN**



Lust, bei uns so richtig durchzustarten?

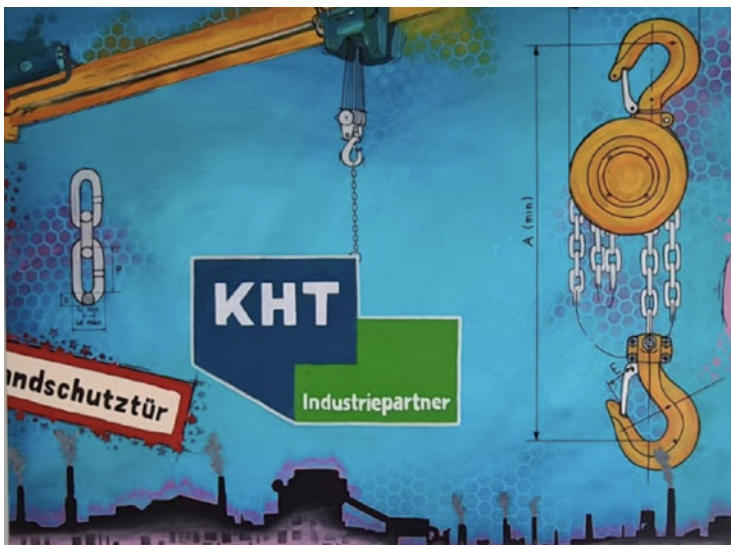
Du hast Erfahrung als Elektriker, Mechaniker, Mechatroniker, Metallbauer oder bist ein interessierter Quereinsteiger mit handwerklichem Geschick? Du magst es, im Team zu arbeiten und schätzt ein ehrliches Wort unter Kollegen?

Bei uns erwarten Dich jeden Tag neue Herausforderungen, ein tolles Team und top ausgestattete Werkstattwagen. Wir bieten Dir einen sicheren Job, der die Möglichkeit bietet, sich persönlich und fachlich weiterzuentwickeln.

Als Servicemonteur (m,w,d) erwartest Dich ein breit gefächertes Aufgabenspektrum, das von der Durchführung von Prüfungen über Störungsbehebung, Wartungen, Reparaturen und Montagearbeiten bis zu Umrüstungen und Modernisierungen reicht. Eins ist sicher: Langweilig wirds Dir bei uns nicht!

Haben wir Dein Interesse geweckt?

Dann lass uns schnacken.



KHT

Industriepartner

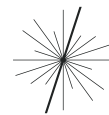
KHT Industriepartner GmbH & Co. KG

Hamburg

Liebigstraße 40
22113 Hamburg
kontakt-hamburg@kht-industriepartner.de
+49 40 3346330-0

Achim/Bremen

Oskar-Schulze-Straße 10
28832 Achim/Bremen
kontakt-bremen@kht-industriepartner.de
+49 421 989980-30



AUTOCENTER
SCHMOLKE

autocenter schmolke GmbH & Co. KG

Ritterhuder Straße 55
D-27711 Osterholz-Scharmbeck
Telefon: 04791/9226-0
info@autocenter-schmolke.de
www.autocenter-schmolke.de

KCTT

...in Sachen Schulung

"KCTT ...in Sachen Schulung" das ist nicht nur unser Slogan, sondern auch der Inhalt unserer täglichen Arbeit.

Die wichtigsten Ziele unseres Unternehmens sind:

- » nachhaltiger Wissenstransfer
- » belastbare Aussagen unserer Referenten
- » zufriedene Kunden



Alter Bahnhofsweg 9 · 35745 Herborn · T: +49 2777 812584-0 · M: info@kctt.de · www.kctt.de



KL-RAUDIES.DE



KL_RAUDIES

KL RAUDIES

DIGITALDRUCK + WERBETECHNIK

- » Beschilderung
- » Aufkleber
- » Außenwerbung
- » KFZ-Branding
- » XXL-Druck